

Adamczyk Krzysztof

(pracownik IMISUE ZUiSE 1974 – 1980, IEE ZTiEUE 1980 – 1992?)

Adamczyk Marek

(pracownik IANiUP ZBAE 1970 – 1972?)

Adamek Dorota

(pracownik administracyjny IANiUP 1981 – 1984)

Adamus Aleksander

(pracownik Katedry Maszyn i Pomiarów Elektrycznych ZPE 1965 – 1966)

Augustyńska Barbara

(pracownik Katedry Elektrotechniki Hutniczej ZEH 1965 – 1969, pracownik administracyjny IANiUP 1969 - 1980)



Bach Stanisław

(pracownik Katedry Elektrotechniki Przemysłowej 1956 – 1969)

Bacz Jacek

(pracownik IMISUE ZMP 1969 – 1985)

Bajorek Zygmunt

(pracownik Katedry Maszyn Elektrycznych 1952 – 1957, Katedry Maszyn i Pomiarów Elektrycznych, ZME 1957 – 1966)



Banasik Jan

(pracownik Katedry Maszyn Elektrycznych 1952 – 1957, Katedry Maszyn i Pomiarów Elektrycznych ZPE 1957 – 1969, IMISUE ZMP 1969 – 1981)

Baran Danuta

(pracownik IEE administracja 1982 – 1983?)

Barcz Henryk

(pracownik Katedry Maszyn Elektrycznych 1952 – 1957)



Barzyński Jan

Prodziekan Wydziału Elektryfikacji Górnictwa i Hutnictwa w roku 1956/1957.

Prodziekan Wydziału Elektrotechniki Górniczej i Hutniczej w latach 1957 – 1962, 1964 – 1966.

Dziekan Wydziału Elektrotechniki Górniczej i Hutniczej w latach 1962/1963

(pracownik Katedry Urządzeń Elektrycznych i Sieci 1955 – 1957, Katedry Urządzeń i Sieci Elektrycznych 1957 – 1962, Katedry Elektrotechniki Ogólnej 1962 – 1969, IMiSUE ZEOiT 1969 – 1972?)

Batko Ryszard

(pracownik IEE DTE 1982 – 1983?)

Bednarek Stanisław

(pracownik Katedry Maszyn Elektrycznych 1956 – 1957, Katedry Maszyn i Pomiarów Elektrycznych ZME 1957 – 1969, IMiSUE ZMiUE 1969 – 1992, KME 1992–1993)

Bednarz Stanisław

(pracownik Katedry Maszyn i Pomiarów Elektrycznych ZME 1961 – 1962)

Beża Władysław

(pracownik Katedry Maszyn i Pomiarów Elektrycznych ZME 1958 – 1965)

Bętkowska Joanna (Gracz Joanna)

(pracownik administracyjny IANiUP 1988 – 1992, KANiUP 1992–1996)

Białas Anna

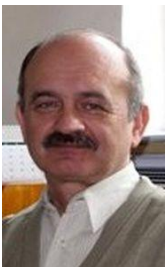
(pracownik IANiUP ZDiIN 1974 – 1975?)

Białański Adam

(pracownik Katedry Elektrotechniki Hutniczej ZEH 1967 – 1969, IANiUP ZEnergy 1969 – 1974, IANiUP ZDiIN 1974 – 1979)

Bieniasz Bogusław

(pracownik Katedry Urządzeń i Sieci Elektrycznych 1961 – 1962)



Bień Andrzej

(pracownik IMiSUE ZMP 1979 – 1992)

Biernacki Kazimierz

(pracownik Katedry i Zakładu Automatyki i Elektroniki Przemysłowej 1957 – 1960, Zakładu Automatyki 1961 – 1969)

Biernat Jerzy

(pracownik Katedry Elektrotechniki Górniczej ZAG 1960 – 1968)

Biernat Tadeusz

(pracownik Katedry Elektryfikacji Urządzeń Hutniczych 1955 – 1957, Katedra Elektrotechniki Hutniczej ZEH 1957 – 1958)



Biernat Zbigniew

(pracownik Katedry Elektrotechniki Hutniczej ZEH 1968 – 1969, IANiUP ZBAE 1969 – 1971, IANiUP ZAN 1971 – 1992, KANiUP 1992 – 2010)

Bilińska Danuta

(pracownik Katedry Elektrotechniki Ogólnej 1965 – 1969, IMiSUE administracja 1969 – 1970)

Biszyga Aleksander

(pracownik Katedry Elektrotechniki Hutniczej ZEH 1957 – 1966)

Biszyga Barbara

(wyższe, dr 1985)

(pracownik IANiUP ZMA 1981 – 1992, KANiUP 1992 – 2013, KEiASPE 2013 – 2019)



Biszyga Kazimierz

Z-ca Kierownika Katedry 1956-1961

Prodziekan Wydziału Elektrotechniki Górniczej i Hutniczej 1969 – 1972,

Dziekan Wydziału Elektrotechniki Górniczej i Hutniczej 1972 – 1975,

Dziekan Wydziału Wydział Elektrotechniki, Automatyki i Elektroniki 1975 – 1978

Dyrektor Instytutu Automatyki Napędu i Urządzeń Przemysłowych 1981 – 1992,

Kierownik Zakładu Automatyki Napędu 1969 – 1992,

(wyższe 1950, dr 1961, hab. 1966, doc 1967, prof. n. 1974, prof. 1984)

(pracownik Katedry Elektryfikacji Urządzeń Hutniczych 1952 – 1957, Katedra Elektrotechniki Hutniczej ZEH 1957 – 1969, IANiUP ZAN 1969 – 1992, KANiUP 1992-2002, zmarł 2010)



Bładowski Stanisław

Kierownik Katedry i Zakładu Urządzeń Elektrycznych i Sieci w latach 1952 – 1957,

Kierownik Katedry Urządzeń i Sieci Elektrycznych 1957 – 1969,

Kierownik Zakładu Urządzeń i Systemów Elektroenergetycznych 1969 – 1971,

(dr 1949,

(pracownik Katedry Urządzeń Elektrycznych i Sieci 1952 – 1957, Katedry Urządzeń i Sieci Elektrycznych 1957 – 1969, IMiSUE ZUISE 1969 – 1972?)

Bober Mirosław

(pracownik IMiSUE 1988 – 1989)

Bobrowski Czesław

(pracownik UPINKE, IEE ZTiEUE 1980 – 1983, IEE DTE 1983 – 1992?)

Bodnarowska Magdalena

(pracownik IANiUP admin 1984-1984)

Bogacz Anna

(pracownik IANiUP ZAUG 1969 – 1972?)

Borelowski Marcin

(pracownik Katedry Maszyn i Pomiarów Elektrycznych ZPE 1967 – 1969, IMiSUE ZMP 1969 – 1992, KME 1992–1993)

Boryśławski Marek

(pracownik IANiUP ZBAE 1971 – 1975, IANiUP ZEnergy 1975 – 1988)

Bożek Henryk

(pracownik Katedry Elektrotechniki Ogólnej w latach 1952 – 1958)

Brożek Jacek

(pracownik IANiUP 1981 – 1982)



Brożek Janusz

(pracownik UPINKE, IEE ZSiSE 1980 – 1992)

Brzegowy Łukasz

(pracownik KANIUP 2010 – 2013, KEiASPE 2013 – 2018)

Buczek Mieczysław

(pracownik Katedry Automatyki i Elektroniki Przemysłowej Zakład Automatyki 1964 – 1966)

Bujak Jacek

(pracownik IEE ZSiSE 1982 – 1983?)

Burkot Leszek

(pracownik Katedry Urządzeń i Sieci Elektrycznych 1964 – 1969, IMiSUE ZUiSE 1969 – 1980, IEE ZTiEUE 1980 – 1992?)

Bychowski Zbigniew

(pracownik IANiUP ZTE 1969 – 1972?)

Bystranowski Czesław

(pracownik Katedry Elektrotechniki Hutniczej, Zakład Elektrotermii 1961 – 1962)

Chłosta Jarosław

(pracownik IMiSUE 1986 – 1988)



Chojnacki Jerzy

(pracownik Katedry Automatyki i Elektroniki Przemysłowej Zakład Elektroniki 1968 – 1969)

Cholewka Jerzy

(pracownik Katedry Elektrotechniki Górniczej ZEG 1965 – 1969, IANiUP ZAUG 1969 – 1973, przerwa w zatrudnieniu, 1979 – 1981)

Chraca Jerzy

(pracownik Katedry Elektrotechniki Górniczej ZEG 1958 – 1959)



Chrząstowski Piotr

(wyższe 1977, dr 1997)

(pracownik IANiUP ZAUG 1977 – 1992, KANiUP 1992 – 2013, KEiASPE 2013 – 2018)

Chudyba Kazimierz

(pracownik UPINKE, IEE ZWNiE 1980 – 1992)

Chwastowicz Barbara

(pracownik UPINKE, IEE ZTiEUE 1980 – 1983, IEE DTE 1983 – 1992?)

Chyra Beata

(pracownik IMiSUE administracja 1986? – 1992?)

Cichalewska Katarzyna

(pracownik IANiUP 1989 – 1989)



Ciepiera Andrzej

(wyższe 1961, dr 1972)

(pracownik Katedry Elektrotechniki Hutniczej ZEH 1961 – 1969, IANiUP ZAN 1969 – 1992, KANiUP 1992 – 2002)



Cieśla Antoni

(pracownik UPINKE, IEE ZWNiE 1980 – 1992)



Czajkowski Józef

Prodziekan Wydziału Elektrotechniki, Automatyki i Elektroniki 1984 – 1987,

Dziekan Wydziału Elektrotechniki, Automatyki i Elektroniki 1987 – 1990,

(pracownik Katedry Maszyn i Pomiarów Elektrycznych ZPE 1957 – 1969, IMiSUE ZMP 1969 – 1975, IMiSUE ZMiUE 1975 – 1992, KME 1992–2005)

Czarnecka Krystyna

(pracownik Katedry Urządzeń i Sieci Elektrycznych 1965 – 1969, IMiSUE administracja 1969 – 1971)

Czechowski Marek

(pracownik IMiSUE ZMP 1969 – 1972?)



Czekoński Jarosław

(pracownik IANiUP ZAN 1986 – 1992)

Czerny Krzysztof

(pracownik IMiSUE ZMP 1978 – 1980)

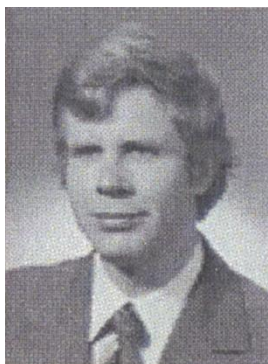


Czosnowski Jacek

(pracownik IMiSUE ZEOiT 1978 – 1992)

Damijan Ewa

(pracownik IEE ZWNiE 1982 – 1992?)



Dąbek Ryszard

(dr 1974)

(pracownik IANiUP ZTE 1974 – 1992, KANiUP 1992–1993)

Dąbrowski Andrzej

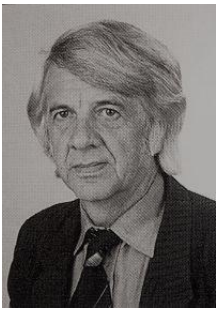
(pracownik IMiSUE ZEOiT 1978 – 1992)

Dąbrowski Bolesław

(pracownik IEE DTE 1982 – 1983?)

Dąbrowski Paweł

(pracownik IMiSUE PT 1984 – 1987)



Dąbrowski Władysław

(pracownik Katedry Elektrotechniki Ogólnej 1965 – 1969, IMiSUE ZEOiT 1969 – 1992)

Dorosiński Krzysztof

(pracownik UPINKE, IEE ZTiEUE 1980 – 1983?)

Droźniak Andrzej

(pracownik UPINKE, IEE ZTiEUE 1980 – 1992?)

Drzewiński Krzysztof

(pracownik IANiUP ZBAE 1969 – 1978)



Dudek Roman

(wyższe 1980, dr 1987)

(pracownik IANiUP ZTE 1980 – 1992, KANiUP 1992 – 2013, KEiASPE 2013 – 2025)



Dudek Władysław

Kierownik Zakładu Trakcji Elektrycznej w KEG 1962 – 1969,
Kierownik Zakładu Trakcji Elektrycznej w IANiUP 1969 – 1981,

(dr 1961, hab. 1965, doc. 1966, prof. n. 1976, prof. 1983)

(pracownik Wydział Elektro-Mechaniczny 1948 – 1952, Katedry Elektryfikacji Urządzeń Górniczych 1952 – 1957, Katedry Elektrotechniki Górniczej ZEG 1957 – 1961, Zakład Trakcji Elektrycznej 1961 – 1969, IANiUP ZTE 1969 – 1992, KANiUP 1992–2001)

Dudziak Andrzej

(pracownik IEE DTE 1982 – 1983?)

Durak Kazimierz

(pracownik IANiUP ZAN 1971 – 1972)



Dutcak Krzysztof

(pracownik Katedry Elektrotechniki Górniczej ZEG 1957 – 1960)

Dużyk Stanisław

(pracownik IANiUP ZTerm 1970 – 1971)

Dworzak Irena

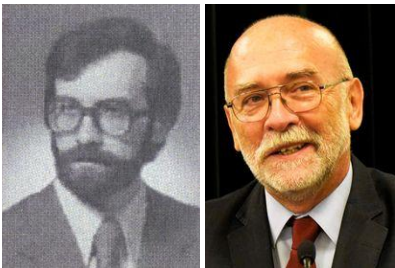
(pracownik IMiSUE administracja 1971 – 1972?)

Dyba Lidia

(pracownik IEE administracja 1982 – 1983?)

Dyląg Jacek

(pracownik UPINKE, IEE ZTiEUE 1980 – 1992?)



Dziadecki Aleksander

Zastępca Kierownika Katedry ANiUP/EiASPE 2009 – 2020

(wyższe 1974, dr 1984)

(pracownik IANiUP ZAUG 1974 – 1992, KANiUP 1992 – 2013, KEiASPE 2013 – 2021)

Dziewoński Zbigniew

(pracownik Katedry Elektryfikacji Urządzeń Górniczych 1952 – 1957, Katedra Elektrotechniki Górniczej ZEG 1957 – 1961)

Dzierwa Andrzej

(pracownik IANiUP ZTE 1971 – 1985)

Dzieża Jerzy

(wyższe 1986, dr 1992)

(pracownik IANiUP ZMA 1987 – 1992, KANiUP 1992 – 2003, Wydział Matematyki)

Dziubła January

(pracownik Katedry Maszyn i Pomiarów Elektrycznych ZPE 1962 – 1969, IMiSUE ZMP 1969 – 1975, IMiSUE PT 1975 – 1992?)

Fatyga Lucjan

(pracownik IEE DTE 1986 – 1992?)

Ferlejków Eugeniusz

(pracownik IANiUP 1981 – 1981)



Fijałkowski Bogdan

(pracownik Katedry Elektrotechniki Górniczej ZEG 1961 – 1969, IANiUP ZAUG 1969 – 1972?)

Fijoł Kazimierz

(pracownik Katedry Elektrotechniki Ogólnej w latach 1953 – 1963)



Filipowicz Bogusław

(pracownik Katedry Automatyki i Elektroniki Przemysłowej Zakład Automatyki 1967 – 1969)

Firek Andrzej

(pracownik UPINKE, IEE ZTiEUE 1980 – 1983?)



Firganek Bolesław

(pracownik IANiUP ZAUG 1974 – 1975)



Florkowska Barbara

(pracownik Katedry Urządzeń i Sieci Elektrycznych 1961 – 1969, IMiSUE ZUiSE 1969 – 1980, IEE ZWNiE 1980 – 1992)

Fluder Czesław

(pracownik KANiUP 2001 – 2010)

Foszcza Stanisław

(pracownik IANiUP ZEterm 1970 – 1972?)



Franaszek Mieczysław

Kierownik Katedry Politechniki Szczecińskiej 1954 – 1961

(pracownik Katedry Elektryfikacji Urządzeń Górniczych 1952 – 1957, Katedra Elektrotechniki Górniczej ZAG 1957 – 1968, z przerwą 1954-1961)

Frołow Piotr

(pracownik Katedry Elektrotechniki Hutniczej ZEH 1964 – 1969, IANiUP ZEnerg 1969 – 1992, KANiUP 1992 - 2006)



Furgał Jakub

(pracownik UPINKE, IEE ZWNiE 1980 – 1992)

Gabryś Mieczysław

(pracownik Katedry Elektrotechniki Górniczej, Zakład Trakcji Elektrycznej 1965 – 1969, IANiUP ZBAE 1969 – 1972?)



?

Gacek Ryszard

(pracownik Katedry Urządzeń i Sieci Elektrycznych 1968 – 1969, IMiSUE ZUiSE 1969 – 1980, IEE ZWNiE 1980 – 1983?)



Gajda Janusz

(pracownik IMiSUE ZMP 1978 – 1992)

Galoff Stefan

(pracownik Katedry Elektrotechniki Ogólnej 1964 – 1965, Katedry Maszyn i Pomiarów Elektrycznych ZME 1965 – 1969)

Galon Stanisław

(pracownik IANiUP ZBAE 1971 – 1991)

Gałązka Janusz

(pracownik Katedry Elektrotechniki Górniczej ZEG 1965 – 1969, IANiUP ZMA 1969 – 1975?)

Gawęda Józef

(pracownik Katedry Elektrotechniki Hutniczej ZEH 1968 – 1969)



Gawędzki Wacław

(pracownik IMiSUE ZMP 1979 – 1992)

Gazda Krystyna

(pracownik UPINKE, IEE ZWNiE 1980 – 1983?)

Gąsiorek Stanisław

Kierownik Warsztatów 1978 – 1991,

(pracownik IANiUP ZBAE 1970 – 1974, IANiUP ZEnergy 1974 – 1978, ZBAE 1978 -1992)

Gąsiorowski Marian

(pracownik Katedry Automatyki i Elektroniki Przemysłowej Zakład Elektroniki 1961 – 1963, Zakład Automatyki 1963 – 1969)

Gębala Witold

(pracownik IANiUP ZTerm 1970 – 1985)

Gliszczyński Wiesław

(pracownik Katedry Elektrotechniki Przemysłowej 1962 – 1963)



Głowacz Zygfryd

Kierownik KME 2008 – 2012

(Wyższe 1973, dr 1980, hab. 1998, prof. n. 2001)

(pracownik IMiSUE ZMiUE 1973 – 1992, KME 1992 – 2013, KANIUP 2013 – 2018)

Główniak Anna

(pracownik IEE ZTiEUE 1980 – 1992?)

Gnela Zbigniew

(pracownik IANiUP ZMA 1977 – 1989)

Godzik Adam

(pracownik IMiSUE ZMP 1982 – 1983, IMiSUE PT 1983 – 1986)

Goik Roman

(pracownik Katedry Maszyn i Pomiarów Elektrycznych ZME 1964 – 1965)

Gonciarczyk Zdzisław

(pracownik Katedry Elektrotechniki Hutniczej ZEH 1964 – 1969, IANiUP ZBAE 1969 – 1971)

Gościńska Teresa

(pracownik IEE ZWNiE 1982 – 1983?)

Gościński Andrzej

(pracownik Katedry Automatyki i Elektroniki Przemysłowej Zakład Elektroniki 1968 – 1969)

Góralczyk Michał

(pracownik IANiUP ZTE 1974 – 1975)



Górecki Henryk

Prodziekan Wydziału Elektrotechniki Górniczej i Hutniczej w latach 1962 – 1964. Kierownik Katedry Automatyki i Elektroniki Przemysłowej 1960 – 1969, Zakładu Automatyki Przemysłowej 1960 – 1969, Zakładu Elektroniki Przemysłowej 1960 – 1962. (pracownik Katedry Elektryfikacji Urzędzeń Górniczych w latach 1952 – 1957, Katedry Elektrotechniki Górniczej ZEG 1957 – 1960, Katedry Automatyki i Elektroniki Przemysłowej Zakład Automatyki 1960 – 1969)



Górecki Roman

(pracownik Katedry Automatyki i Elektroniki Przemysłowej Zakład Automatyki 1962 – 1969)



Górski Jerzy

Kierownik Katedry Matematyka II 1960 – 1969.

Grabowski Andrzej

(pracownik IANiUP ZEner 1970 – 1972?)

Grądzki Karol

(pracownik Katedry Elektrotechniki Przemysłowej 1964 – 1965)

Gruszecki Marek

(pracownik Katedry Maszyn i Pomiarów Elektrycznych ZPE 1964 – 1965)



Grziela Czesław

(wyższe 1962, dr 1969)

(pracownik Katedry Elektrotechniki Górniczej, Zakład Trakcji Elektrycznej 1963 – 1969, IANiUP ZTE 1969 – 1992, KANIUP 1992 – 2003)

Grzegorzycyk Jerzy

(pracownik Katedry Automatyki i Elektroniki Przemysłowej Zakład Elektroniki 1965 – 1969)

Grzegorzycyk Stanisław

(pracownik Katedry Elektrotechniki Przemysłowej 1959 – 1969)

Grzegorski Janusz

(pracownik IANiUP ZEnerG. 1977 – 1978, IANiUP ZAUG 1986 – 1992, KANIUP 1992 – 2013, KEiASPE 2013 – 2019)

Guzowski Maciej

(pracownik IANiUP ZAN 1969 – 1970)

Gwizdała Roman

(pracownik IMiSUE PT 1978 – 1983)

Hachuła Andrzej

(pracownik IANiUP ZBAE 1979 – 1982, IANiUP ZMA 1982 – 1986)

Hajto Marek

(pracownik IMiSUE ZMP 1977 – 1983, ZME 1983 – 1992, KME 1992 – 2013, KEiASPE 2013 – 2019)

Hansel Krzysztof

(pracownik IMiSUE ZMiUE 1966 – 1978, IMiSUE PT 1978 – 1983)



Hanzelka Zbigniew

(pracownik IANiUP ZAN 1974 – 1992)

Harpula Bonisława

(pracownik IANiUP ZTerm 1971 – 1986)

Hasanuzzaman Shawon Mohammad

(pracownik KEiASPE 2013 – 2018)



Heczko Aleksander

(pracownik Katedry Maszyn i Pomiarów Elektrycznych ZPE 1964 – 1969, IMiSUE ZMP 1969 – 1971, IMiSUE PT 1971 – 1986)

Heinrich Stefan

(pracownik IMiSUE ZEOiT 1970 – 1971)

Helbin Tadeusz

(pracownik Katedry Elektrotermii 1968 – 1969, IANiUP ZBAE 1969 – 1970)

Hensel Krzysztof

(pracownik Katedry Maszyn i Pomiarów Elektrycznych ZME 1966 – 1969)



Horoszko Eugeniusz

Prodziekan Wydziału Elektrotechniki Górniczej i Hutniczej w latach 1964 – 1969,

Kierownik Zakładu Elektrotermii w KEH 1957 – 1966

Kierownik Katedry Elektrotermii 1966 – 1969,

Kierownik Zakładu Elektrotermii w IANiUP 1969 – 1981,

(dr 1965. Prof. 1973)

(pracownik Katedry i Zakładu Elektryfikacji Urządzeń Hutniczych 1952 – 1957, Katedry Elektrotechniki Hutniczej, Zakład

Elektrotermii 1957 – 1966, Katedry Elektrotermii 1966 – 1969, IANiUP ZTerm 1969 – 1979, zmarł 1998)

Ibek Stanisław

(pracownik UPINKE, IEE DTE 1980 – 1983?)

Idzikowska Krystyna

(pracownik IMiSUE administracja 1986 – 1992?)

Iwaszko Ryszard

(pracownik IEE DTE 1982 – 1983, IEE ZWNiE 1983 – 1992?)



Jabłońska Krystyna

(pracownik Katedry Maszyn i Pomiarów Elektrycznych ZME 1965 – 1969, IMiSUE administracja 1969 – 1975?)



Jagiełło Adam

(dr 1976, hab. 1987)

(pracownik IMiSUE ZMiUE 1970 – 1992)

Jakubek Eugeniusz

(pracownik IANiUP ZBAE 1974 – 1991)



Jakubowski Ryszard

(pracownik Katedry Automatyki i Elektroniki Przemysłowej Zakład Elektroniki 1962 – 1964, Zakład Maszyn Cyfrowych i Analogowych 1964 – 1969)

Janas Barbara

(pracownik IANiUP ZTE 1969 – 1970)

Janicki Wojciech

(pracownik IMiSUE PT 1979 – 1980)

Janik Andrzej

(pracownik IEE DTE 1982 – 1992?)



Januszewicz Tomasz

(pracownik Katedry Automatyki i Elektroniki Przemysłowej Zakład Automatyki 1966 – 1969)

Jarański Andrzej

(pracownik IEE DTE 1982 – 1983?)

Jarocho Robert

(wyższe 1996, dr 2006)

(pracownik KANiUP ZMA 1996 – 2008)



Jarosz Magdalena (Wilczyńska Magdalena)

(pracownik Katedry Maszyn i Pomiarów Elektrycznych ZME 1961 – 1969, IMiSUE ZMiUE 1969 – 1971, IMiSUE PT 1971 – 1992, KME 1992–2002)

Jarosz Stanisław

(pracownik Katedry Elektrotechniki Przemysłowej 1961 – 1962)



Jasicki Zbigniew

(pracownik UPINKE, IEE ZSiSE 1980 – 1983?)

Jasiński Piotr

(pracownik IMiSUE ZMiUE 1978 – 1980?)



Jażdżyński Wiesław

(wyższe 1971, dr 1976, hab. 1997, prof. n. 2001)

(pracownik IMiSUE ZMiUE 1974 – 1992, KME 1992 – 2013, KEiASPE 2013 – 2017)



Jeżewski Mieczysław

Kierownik Katedry Fizyki w latach 1952 – 1957. Kierownik Zakładu Fizyki Teoretycznej w latach 1952 – 1957.

Jonas Jerzy

(pracownik Katedry Automatyki i Elektroniki Przemysłowej Zakład Automatyki 1966 – 1969)

Jorgen Edmund

(pracownik Katedry Maszyn i Pomiarów Elektrycznych ZME 1964 – 1965)

Juszczak Andrzej

(pracownik Katedry Elektrotechniki Ogólnej 1965 – 1969, IMiSUE ZEOiT 1969 – 1992?)

Kacprzycki Bogdan
(pracownik IANiUP ZBAE 1974 – 1975)

Kaczmaro Teresa
(pracownik administracyjny AGH, IMiSUE 1991–1992, KME 1992 – 2008)

Kaczmarczyk Andrzej
(pracownik UPINKE, IEE ZWNiE 1980 – 1992?)

Kaczmarek Robert
(pracownik IMiSUE ZMiUE 1975 – 1983)

Kalicki Stanisław
(pracownik Katedry Elektrotechniki Przemysłowej 1961 – 1962)

Kamieniobrodzka Ernestyna
(pracownik Wydział Elektro-Mechaniczny 1949 - 1952, Katedry Elektrotechniki Górniczej ZEG 1952 – 1969, pracownik administracyjny IANiUP 1969 - 1977)

Kamińska Grażyna
(pracownik administracyjny IANiUP 1979 – 1984)

Kania Janina
(pracownik IMiSUE administracja 1974 – 1992?)

Kania Marian
(pracownik Katedry Elektrotechniki Hutniczej ZEH 1961 – 1963)

Kańtoch Jerzy
(pracownik IMiSUE ZMP 1969 – 1970)

Kardaszewicz Jerzy
(pracownik Katedry Elektryfikacji Urządzeń Hutniczych 1953 – 1957, Katedra Elektrotechniki Hutniczej 1957 – 1965)

Karpiński Wacław
(pracownik IANiUP ZMA 1979 – 1983)

Karwacki Jerzy
(pracownik Katedry Automatyki i Elektroniki Przemysłowej Zakład Automatyki 1962 – 1969)

Kasprzak Andrzej
(pracownik Katedry Automatyki i Elektroniki Przemysłowej Zakład Automatyki 1965 – 1969)

Kasprzyk Andrzej
(pracownik Katedry Elektrotechniki Przemysłowej 1966 – 1969)

Kasprzyk Krzysztof
(pracownik IANiUP ZMA 1971 – 1972?)

Katra Wiktor
(pracownik Wydział Technologii i Mechanizacji Odlewnictwa 1960 – 1979, IMiSUE PT 1979 – 1985)

Kawalec Andrzej
(pracownik Katedry Elektrotechniki Hutniczej, Zakład Elektrotermii 1961 – 1966, Katedry Elektrotermii 1966 – 1969, IANiUP ZTerm 1969 – 1972?)

Kawalec Zbigniew
(pracownik Katedry Automatyki i Elektroniki Przemysłowej Zakład Elektroniki 1968 – 1969)

Kawecka Mirosława
(pracownik IEE DTE 1982 – 1983?)

Kawula Stanisław
(pracownik UPINKE, IEE DTE 1980 – 1983?)

Kębtowski Grzegorz
(pracownik IANiUP 1991 – 1992)

Kicka Jolanta
(pracownik UPINKE, IEE ZWNiE 1980 – 1992?)

Kieniewicz Adam
(pracownik IANiUP ZAN 1972 – 1992, KANiUP 1992 – 2009)



Kiewrel Anna (Banak Anna)
(pracownik Katedry Maszyn i Pomiarów Elektrycznych ZME 1968 – 1969, IMiSUE ZMiUE 1969 – 1992, KME 1992–2004)

Kijas Stanisław
(pracownik Katedry Urządzeń i Sieci Elektrycznych 1962 – 1963)

Klein Celestyn
(pracownik Katedry Elektrotechniki Górniczej ZEG 1955 – 1961, Zakład Automatykacji Górnictwa 1961 – 1969, IANiUP ZBAE 1969 – 1970, IANiUP ZTE 1970 – 1979)



Klonowicz Zdzisław
Prodziekan Wydziału Elektrotechniki Górniczej i Hutniczej 1972 – 1975,
Prodziekan Wydziału Elektrotechniki, Automatyki i Elektroniki 1975 – 1978,
Dziekan Wydziału Elektrotechniki, Automatyki i Elektroniki 1978 – 1981,
Dyrektor Instytutu Maszyn i Sterowania Urządzeń Elektroenergetycznych 1980 – 1992,
Kierownik Zakładu Elektrotechniki 1978 – 1992,
(pracownik Katedry Elektrotechniki Ogólnej w latach 1953 – 1969, IMiSUE ZEOiT 1969 – 1992).

Kluska Stanisław
(pracownik Katedry Elektrotechniki Przemysłowej 1961 – 1962)

Kluz Kazimierz
(pracownik Katedry Elektrotechniki Ogólnej w latach 1952 – 1969, IMiSUE ZEOiT 1969 – 1980?)

Knapik Stanisław
(pracownik IANiUP ZTerm 1975 – 1988)

Knapik Jolanta
(pracownik IANiUP 1987 – 1988)



Kobyliński Witold

Prodziekan Wydziału Elektryfikacji Górnictwa i Hutnictwa w roku 1953/1954.

Dziekan Wydziału Elektryfikacji Górnictwa i Hutnictwa w roku 1954 – 1957.

Zastępca Kierownika Katedry i Zakładu Elektryfikacji Urządzeń Górniczych w latach 1953 – 1955.

Kierownik Katedry Elektrotechniki Przemysłowej w latach 1955 – 1969.

Prodziekan Wydziału Elektrotechniki Górniczej i hutniczej w latach 1966 – 1969.

(pracownik Katedry Elektryfikacji Urządzeń Górniczych w latach [1952 – 1955](#), Katedry Elektrotechniki Przemysłowej [1955 – 1969](#))



Kociołek Kazimierz

(pracownik Katedry Maszyn Elektrycznych [1956 – 1957](#), Katedry Maszyn i Pomiarów ZME [1957 – 1969](#), IMiSUE ZMiUE [1969 – 1971](#), IMiSUE PT [1971 – 1979?](#))

Kolaczek Wiktor

(pracownik IEE DTE [1982 – 1992?](#))

Kolber Marian

(pracownik Katedry Elektrotechniki Hutniczej ZEH [1957](#))



Kolendowski Jerzy

(pracownik Wydział Elektro-Mechaniczny 1951–1952, Katedra Elektryfikacji Urządzeń Górniczych [1952 – 1957](#), Katedra Elektrotechniki Górniczej ZEG [1957 – 1967](#))



Kolek Władysław

Kierownik Katedry i Zakładu Maszyn Elektrycznych w latach 1952 – 1957,

Dziekan Wydziału Elektrotechniki Górniczej i Hutniczej w latach 1958 – 1962, 1966 – 1969,

Kierownik Katedry Maszyn i Pomiarów Elektrycznych 1957 – 1969,

Kierownik Zakładu Maszyn Elektrycznych w KMiPE 1957 – 1969.

Dyrektor Instytutu Maszyn i Sterowania Urządzeń Elektroenergetycznych 1969 – 1980,

Zastępca Kierownika Laboratorium Maszyn i Systemów Elektromechanicznych 1978 – 1979,

(pracownik Katedry Maszyn Elektrycznych 1952 – 1957, Katedry Maszyn i Pomiarów Elektrycznych 1957 – 1969, IMiSUE ZMiUE 1969 – 1989?)

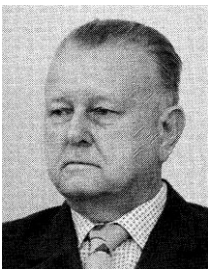


Komarzewska – Osetowska Maria

Kierownik Zakładu Modelowania Analogowego 1981 – 1985,

(wyższe 1955, dr 1965)

(pracownik Katedry Elektryfikacji Urzędzeń Górniczych w latach 1954 – 1957, Katedra Elektrotechniki Górniczej ZEG 1957 – 1961, Zakład Automatyzacji Górnictwa 1961 – 1969, IANiUP ZMA 1969 – 1988)



Komarzewski Adam

(pracownik Katedry Urzędzeń Elektrycznych i Sieci 1953 – 1957, Katedry Urzędzeń i Sieci Elektrycznych 1957 – 1961, Katedry Maszyn i Pomiarów Elektrycznych ZPE 1961 – 1969, IMiSUE ZMP 1969 – 1992?)

Kopciński Edward

(pracownik IANiUP ZBAE 1970 – 1972)

Kopecki Jan

(pracownik Wydział Elektro-Mechaniczny 1950 – 1952, Katedry Elektryfikacji Urzędzeń Górniczych 1952 – 1957, Katedra Elektrotechniki Górniczej ZEG 1957 – 1960)

Korek Małgorzata

(pracownik IANiUP 1988 – 1988)

Korpala Edward

(pracownik Katedry Automatyki i Elektroniki Przemysłowej Zakład Automatyki 1962 – 1966, Zakład Elektroniki 1966 – 1969)

Korpala Józef

(pracownik Katedry Automatyki i Elektroniki Przemysłowej Zakład Automatyki 1965 – 1967)

Kosik Jerzy

(pracownik UPINKE, IEE ZSiSE 1980 – 1983?)



Kosiorowski Stanisław

(wyższe 1971, dr 1980)

(pracownik IANiUP ZTE 1974 – 1992, KANiUP 1992 – 2013)

Kossowski Marek
(pracownik IANiUP ZAN 1968 – 1990)

Kowal Krzysztof
(pracownik Katedry Elektrotechniki Hutniczej, Zakład Elektrotermii 1962 – 1963)

Kowalczyk Jerzy
(pracownik Katedry Maszyn i Pomiarów Elektrycznych ZME 1965 – 1969, IMiSUE ZMiUE 1969 – 1971, IMiSUE PT 1971 – 1987)

Kowalik Janusz
(pracownik Katedry Urządzeń i Sieci Elektrycznych 1961 – 1962)

Kowalski Jacek
(pracownik UPINKE, IEE DTE 1980 – 1992?)

Kowalski Jakub
(pracownik KANIUP 2011 – 2013, KEiASPE 2013 – 2015)

Kozak Marian
(pracownik Katedry Automatyki i Elektroniki Przemysłowej Zakład Automatyki 1965 – 1969)



Kozioł Ryszard

Kierownik Zakładu Modelowania Systemów Dynamicznych 1985 – 1998?,
Kierownik Katedry 1992 – 1999,
(wyższe 1957, dr, 1967, hab. 1969, doc. 1979, prof. n. 1986, prof. 1991)
(pracownik Katedry Elektrotechniki Hutniczej ZEH 1962 – 1969, IANiUP ZAN 1969 – 1982, IANiUP ZMA 1985 – 1992, KANIUP 1992 – 1999)



Kozłowski Tadeusz

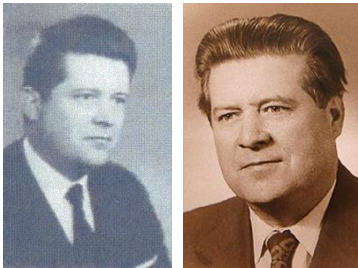
(pracownik Katedry Elektrotechniki Przemysłowej 1961 – 1969)

Krasicka Cecylia
(pracownik AGH 1954 – 1965, Katedry Maszyn i Pomiarów Elektrycznych ZME 1965 – 1969, IMiSUE administracja 1969 – 1983)

Krasicka Ewa
(pracownik IMiSUE administracja 1971 – 1988)

Krawiec Henryk
(dr 2016)
(pracownik KME 2009 – 2013, KEiASPE 2013 – 2018)

Krawiec Urszula
(pracownik IMiSUE ZMP 1978 – 1980?)



Kreczmer Stanisław

Prodziekan Wydziału Elektrotechniki Górniczej i Hutniczej 1972 – 1975

Prodziekan Wydziału Elektrotechniki, Automatyki i Elektroniki 1975 – 1978 i 1978 – 1981,

Dziekan Wydziału Elektrotechniki, Automatyki i Elektroniki 1981 – 1984 i 1984 – 1987,

Kierownik Zakładu Automatyki Urządzeń Górniczych 1981 – 1991,

(*wyższe 1955, dr 1964, doc. 1972*)

(pracownik Katedry Elektryfikacji Urządzeń Górniczych 1954 – 1957, Katedra Elektrotechniki Górniczej ZEG 1957 – 1969, IANiUP ZAUG 1969 – 1992)

Krocak Kazimierz

(pracownik Katedry Elektryfikacji Urządzeń Hutniczych 1953 – 1957, Katedry Elektrotechniki Hutniczej, Zakład Elektrotermii 1957 – 1966, Katedry Elektrotermii 1966 – 1969, IANiUP ZBAE 1969 – 1977 *emerytura, ponownie 1981 – 1986*)

Król Jerzy

(pracownik IMiSUE ZMiUE 1969 – 1972?)

Kruk Janusz

(pracownik IANiUP ZTerm 1974 – 1990)

Krupa Irena

(pracownik IEE ZWNiE 1982 – 1983?)

Krupa Stanisław

(pracownik Katedry Elektrotechniki Ogólnej 1962 – 1969, IMiSUE ZEOiT 1969 – 1992)

Krzemień Jerzy

(pracownik Katedry Elektrotechniki Hutniczej ZEH 1965 – 1969, IANiUP ZMA 1969 - 1982, IANiUP ZEnerg 1982 – 1992, KANIUP 1992 – 2008)

Krzemiński Lech

(pracownik IANiUP ZBAE 1975 – 1984)

Krzeszewski Zdzisław

(pracownik Katedry Automatyki i Elektroniki Przemysłowej Zakład Elektroniki 1961 – 1962, Zakład Automatyki 1962 – 1969)

Krzyworzeka Piotr

(pracownik Katedry Maszyn i Pomiarów Elektrycznych ZPE 1964 – 1969, IMiSUE ZMP 1969 – 1987, *Instytut Mechaniki i Wibroakustyki 1987 - ???*)

Krzyżanowski Włodzimierz

(pracownik Katedry Urządzeń Elektrycznych i Sieci 1952 – 1957)

Książkiewicz Marek

(pracownik Katedry Automatyki i Elektroniki Przemysłowej Zakład Elektroniki 1965 – 1969)

Kubasiak Jan

(pracownik Katedry Elektryfikacji Urządzeń Górniczych w roku 1952 - 1954)

Kubik Zbigniew

(pracownik IANiUP ZAN 1985 – 1987)

Kubisiak Jan

(pracownik Katedry Urządzeń i Sieci Elektrycznych 1967 – 1969)

Kubisiak Stanisław

(pracownik IMiSUE ZUiSE 1969 – 1979, IMiSUE PT 1979 – 1980?)

Kucharz Michał

(pracownik KME 1956–1957)

Kulczycki Janusz

(pracownik IEE ZWNiE 1982 – 1992?)



Kulczycki Jerzy

Zastępca Dyrektora Instytutu Elektroenergetyki 1985 – 1992,
Kierownik Zakładu Sieci i Systemów Elektroenergetycznych 1980 – 1992,
(pracownik UPINKE, IEE ZSiSE 1980 – 1992)

Kulski Zbigniew

(wyższe 1972, dr 1977, hab. 1987, doc. 1989)

(pracownik IANiUP ZEner 1972 – 1992, KANiUP 1992–1994)



Kurbiel Aleksy

Zastępca Dyrektora Instytutu Automatyki Napędu i Urządzeń Przemysłowych 1981 – 1991,
Kierownik Zakładu Elektrotermii w IANiUP 1979 – 1992,
(wyższe 1951, dr 1963, doc. 1973, prof. n. 1984, prof. 1994)
(pracownik Katedry Elektryfikacji Urządzeń Hutniczych 1953 – 1957, Katedry Elektrotechniki Hutniczej, Zakład Elektrotermii 1957 – 1966, Katedry Elektrotermii 1966 – 1969, IANiUP ZTerm 1969 – 1992, KANiUP 1992–1996)

Kurgan Eugeniusz

(pracownik IMiSUE ZEOiT 1971 – 1992)

Kursa Alina

(pracownik Administracyjny IANiUP 1985 – 1992, KANiUP 1992 – 2007)

Kurtyka Wojciech

(pracownik IANiUP ZAN 1971 – 1972)



Kurzawa Stanisław

Kierownik Katedry i Zakładu Elektrotechniki Ogólnej w latach 1952 – 1969.
Dziekan Wydziału Elektrotechniki Górniczej i Hutniczej 1969 – 1972,
Kierownik Zakładu Elektrotechniki Teoretycznej i Ogólnej 1969 – 1972,
(pracownik Katedry Elektrotechniki Ogólnej w latach 1952 – 1969, IMiSUE ZEOiT 1969 – 1972?).

Kuta Stanisław

(pracownik Katedry Automatyki i Elektroniki Przemysłowej Zakład Automatyki 1965 – 1967, Zakładu Elektroniki 1967 – 1969)



Kwasnowski Paweł

(pracownik IANIUP ZAN 1977 – 1992, KANIUP 1992 – 2013, KEiASPE 2013 – 2022)

Kwaśnicki Jerzy

(pracownik Katedry Automatyki i Elektroniki Przemysłowej Zakład Automatyki 1964 – 1965)

Kwinta Janina

(pracownik IMiSUE PT 1978 – 1992, KME 1992 – 1999)

Lachman Karol

(pracownik Katedry Automatyki i Elektroniki Przemysłowej Zakład Automatyki 1968 – 1969)

Lange Andrzej

(pracownik Katedry Elektryfikacji Urządzeń Hutniczych 1955 – 1957, Katedra Elektrotechniki Hutniczej 1957 – 1958)

Langmann Henryk

(pracownik Katedry Automatyki i Elektroniki Przemysłowej Zakład Elektroniki 1965 – 1966, Zakład Automatyki 1966 – 1969)

Lankosz Zbigniew

(pracownik IMiSUE ZUISE 1974 – 1980, IEE ZTIEUE 1980 – 1983?)

Lany Marian

(pracownik IMiSUE PT 1981 – 1988)

Lasocki Jerzy

(pracownik Katedry Maszyn Elektrycznych 1956 – 1957, Katedry Maszyn i Pomiarów Elektrycznych ZPE 1957 – 1969, IMiSUE ZMP 1969 – 1972?)

Layer Edward

(pracownik Katedry Maszyn i Pomiarów Elektrycznych ZPE 1964 – 1969, IMiSUE ZMP 1969 – 1991, Politechnika Krakowska)

Lebiedzki Andrzej

(pracownik Katedry Urządzeń i Sieci Elektrycznych 1964 – 1965)

Lenart Piotr

(pracownik IEE DTE 1982 – 1983, IEE ZWNiE 1983 – 1992?)

Lenczowski Kazimierz

(pracownik Katedry Automatyki i Elektroniki Przemysłowej Zakład Elektroniki 1967 – 1968)

Leńko Tadeusz

(pracownik IANiUP ZMA 1969 – 1972?)

Lelek Zofia

(pracownik IANiUP ZDiIN 1977 – 1992, KANiUP 1992 – 1999)

Lewicki Jerzy

(pracownik Katedry Maszyn Elektrycznych 1955 – 1957, Katedry Maszyn i Pomiarów Elektrycznych ZME 1957 – 1968)

Lichnowski Józef

(pracownik Katedry Automatyki Przemysłowej 1955 – 1957, Katedry i Zakładu Automatyki i Elektroniki przemysłowej 1957 – 1959)

Lis Elżbieta

(pracownik IEE ZWNiE 1982 – 1992?)

Litewka Marek

(pracownik IANiUP ZAUG 1986 – 1992)

Litwin Zbigniew

(pracownik Katedry Elektrotechniki Hutniczej, Zakład Elektrotermii 1964 – 1966, Katedry Elektrotermii 1966 – 1969, IANiUP ZBAE 1969 – 1971, IANiUP ZTerm 1971 – 1992?)

Lohner Andrzej

(pracownik Katedry Elektrotechniki Górniczej ZAG 1968 – 1969)

Lorentz Zbigniew

(pracownik Katedry Elektrotechniki Ogólnej 1964 – 1965)

Lubecki Bolesław

(pracownik KANiUP 1992 – 1994)

Lusina Andrzej

(pracownik Katedry Maszyn i Pomiarów Elektrycznych ZME 1964 – 1966)

Łaksa Czesław

(pracownik Katedry Urządzeń i Sieci Elektrycznych 1964 – 1969, IMiSUE ZUiSE 1969 – 1972?)

Łapuszek Longina

(pracownik administracyjny IANiUP 1979 – 1988)

Łasak Wojciech

(pracownik IMiSUE PT 1987 – 1992, KME 1992–1993)

Łazarski Eustachy

(pracownik Katedry Automatyki i Elektroniki Przemysłowej Zakład Automatyki 1965 – 1969)

Łażewski Piotr

(pracownik Katedry Automatyki i Elektroniki Przemysłowej Zakład Automatyki 1964 – 1965, Zakład Maszyn Cyfrowych i Analogowych 1965 – 1969)

Łonicki Krzysztof

(pracownik IANiUP ZEnergy 1971 – 1972?)

Łosiowski Wojciech

(pracownik UPINKE, IEE ZWNiE 1980 – 1992?)



Łoziak Władysław

(pracownik IANiUP ZTerm 1973 – 1992, KANiUP 1992 – 2013)

Łozińska Jadwiga

(pracownik IMiSUE administracja 1970 – 1972?)

Łozowicka-Stupnicka Teresa

(pracownik IANiUP ZAN 1970 – 1971)

Łuc Andrzej

(pracownik IEE DTE 1982 – 1983?)

Łuczyńska-Loska Krystyna

(pracownik IMiSUE ZMP 1978 – 1979)



Łuczyński Marek

(pracownik IMiSUE ZUiSE 1978 – 1980, IEE ZTiEUE 1980 – 1992?)

Machnicki Tadeusz

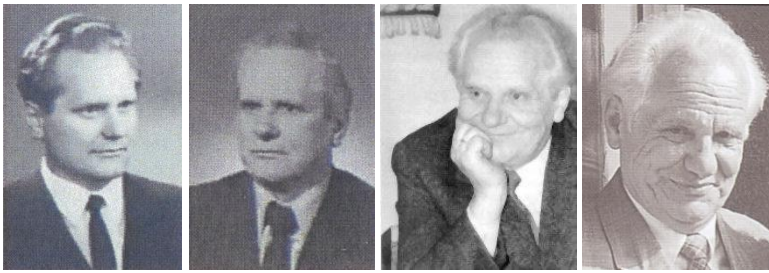
(pracownik Katedry Elektryfikacji Urządzeń Hutniczych 1956 – 1957)



Machowski Andrzej

(wyższe 1963, dr 1976)

(pracownik Katedry Elektrotechniki Górniczej ZEG 1963 – 1969, IANiUP ZTE 1969 – 1978, IANiUP ZAUG 1978 – 1982, IANiUP ZTE 1982 – 1992, KANiUP 1992 – 2003)



Machowski Józef

Prodziekan Wydziału Elektrotechniki, Automatyki i Elektroniki 1981 – 1984 i 1984 – 1987,
Kierownik Zakładu Trakcji Elektrycznej 1981 – 1992,

(wyższe 1954, dr 1964, hab. 1975, doc. 1976, prof. n. 1989, prof. 1996)

(pracownik Katedry Elektryfikacji Urządzeń Górniczych 1954 – 1957, Katedra Elektrotechniki Górniczej ZEG 1957 – 1961, Zakład Trakcji Elektrycznej 1961 – 1969, IANiUP ZTE 1969 – 1978, IANiUP ZAUG 1978 – 1982, IANiUP ZTE 1982 – 1992, KANiUP 1992–1997)

Maciejczyk Artur

(pracownik IANiUP 1990 – 1991)

Maciejewski Jerzy

(pracownik Katedry Maszyn i Pomiarów Elektrycznych ZME 1965 – 1969, IMiSUE ZMP 1969 – 1970)



Macko Piotr

(pracownik Katedry Elektrotechniki Hutniczej ZEH 1959 – 1969, IANiUP ZEnergy 1969 – 1992, KANiUP 1992 – 1999)

Madaj Aleksander

(pracownik IANiUP ZTE 1969 – 1971)



Madaj Franciszek

(pracownik Katedry Maszyn i Pomiarów Elektrycznych ZME 1965 – 1969, IMiSUE ZMiUE 1969 – 1986, IMiSUE PT 1986 – 1990)

Malczewski Maciej

(pracownik IANiUP ZEnergy 1978 – 1985)

Malkiewicz Jan

(pracownik Katedry Automatyki i Elektroniki Przemysłowej Zakład Elektroniki 1962 – 1964, Zakład Maszyn Cyfrowych i Analogowych 1964–1969)

Małota Paweł

(pracownik IMiSUE 1983 – 1985)



Manitius Jan

Dziekan Wydziału Elektryfikacji Górnictwa i Hutnictwa w latach 1952/1953, 1953/1954,
Kierownik Katedry i Zakładu Elektryfikacji Urządzeń Hutniczych w latach 1952 – 1957,
Kierownik Katedry i Zakładu Elektrotechniki Hutniczej 1957 – 1969,
Dyrektor Instytutu Automatyki Napędu i Urządzeń Przemysłowych 1969 – 1981,
Kierownik Zakładu Energoelektroniki 1969 – 1981,
(dr 1945?, z-ca prof. 1952, prof. n. 1954, prof. 1964)

(pracownik Wydział Elektro-Mechaniczny 1945 – 1952, Katedry Elektryfikacji Urządzeń Hutniczych 1952 – 1957, Katedra Elektrotechniki Hutniczej ZEH 1957 – 1969, IANiUP ZEnerg 1969 – 1986, IANiUP ZAN 1986 – 1988, zmarł 1996)

Marcinkowski Paweł

(pracownik IMiSUE ZMiUE 1974 – 1975?)



Markielowski Jan

(pracownik Katedry Maszyn Elektrycznych 1955 – 1957, Katedry Maszyn i Pomiarów Elektrycznych ZME 1957 – 1966)



Marszałek Konstanty

(pracownik IMiSUE ZMP 1977 – 1992?)

Marusieński Michał

(pracownik Katedry Urządzeń i Sieci Elektrycznych 1961 – 1963)

Marzec Bogdan

(pracownik IMiSUE ZMP 1982 – 1983)

Masłowska-Kuśnierz Barbara

(pracownik IEE ZWNiE 1980 – 1983?)

Masłowski Jacek

(pracownik Katedry Urządzeń i Sieci Elektrycznych 1965 – 1966)



Matras Andrzej

(wyższe 1970, dr 1974)

(pracownik IMiSUE ZMiUE 1970 – 1992, KME 1992 – 2010)

Matula Eugeniusz

(pracownik Katedry Elektrotechniki Hutniczej ZEH 1962 – 1965)

Maydell Juliusz

Prodziekan Wydziału Elektryfikacji Górnictwa i Hutnictwa w latach 1954 – 1956,

Kierownik Katedry Automatyki Przemysłowej i/lub jego zastępca w latach 1955 – 1957. W różnych latach różnie to wyglądało. Gdy był zastępcą, na stanowisku Kierownika był vacat.

Kierownik Katedry i Zakładu Automatyki i Elektroniki Przemysłowej 1957 – 1960 (podobnie jak w poprzednim okresie Kierownik i/lub Zastępca). Kierownik Zakładu Budowy Aparatury Elektronicznej (Warsztaty) 1969 – 1974,

(wyższe 1950, z-ca prof. 1955)

(pracownik Wydział Elektro-Mechaniczny 1947 – 1952, Katedry Elektrotechniki Ogólnej w latach 1952 – 1955, Katedry Automatyki Przemysłowej 1955 – 1957, Katedry i Zakładu Automatyki i Elektroniki Przemysłowej 1957 – 1961, IANiUP ZBAE 1970 – 1978, IANiUP ZMA 1978 – 1979).

Mehlem Olgierd

(pracownik Katedry Urządzeń i Sieci Elektrycznych 1968 – 1969, IMiSUE ZUiSE 1969 – 1972?)

Miączyński Krzysztof

(wyższe 1960, dr 1973)

(pracownik Katedry Elektrotechniki Hutniczej ZEH 1962 – 1969, IANiUP ZAN 1969 – 1987)

Michaniak Teresa

(pracownik IEE DTE 1982 – 1983?)

Michalak Piotr

(pracownik KANiUP 2000 – 2009)

Michoński Józef

(pracownik IANiUP ZAUG 1969 – 1972?)

Mickowski Maciej

(pracownik IANiUP ZTerm 1969 – 1971, IANiUP ZBAE 1971 – 1974, IANiUP ZAN 1974 – 1980, ZDAN)

Miga Andrzej

(pracownik Katedry Elektrotechniki Ogólnej 1962 – 1969, IMiSUE ZEOiT 1969 – 1992)

Miga Janusz

(pracownik IANiUP ZTerm 1970 – 1972?)

Migacz Andrzej

(pracownik Katedry Automatyki i Elektroniki Przemysłowej Zakład Automatyki 1964 – 1969)



Mięśowicz Marian

Kierownik Zakładu Fizyki Ogólnej w latach 1952 – 1957. Kierownik Katedry Fizyka II 1957 – 1969.



Mikoś Zbigniew

(pracownik IANiUP ZEner [1986 – 1992](#))

Minorczyk Józef

([wyższe 1963](#), [dr 1975](#))

(pracownik Katedry Elektrotechniki Hutniczej, Zakład Elektrotermii [1965 – 1966](#), Katedry Elektrotermii [1966 – 1969](#), IANiUP ZTerm [1969 – 1992](#), [KANIUP 1992–1996](#))



Mitkowski Stanisław

(pracownik Katedry Maszyn i Pomiarów Elektrycznych ZME [1968 – 1969](#), IMiSUE ZEOiT [1969 – 1992](#))

Mitras Renata

(pracownik administracyjny IANiUP [1978–1979](#))

Mocniak Jerzy

(pracownik IMiSUE ZMP [1977 – 1983](#), ZMiUE [1983 – 1992](#), [KME 1992 – 2013](#), [KEiASPE 2013 – 2019](#))

Morawski Wacław

(pracownik IANiUP ZTerm [1971 – 1980?](#))

Musiał Bronisław

(pracownik Katedry Elektrotechniki Hutniczej ZEH [1966 – 1967](#))



Nabielec Jerzy

(pracownik IMiSUE ZMP [1986 – 1992](#))



Nalepa Jacek
(pracownik IMISUE ZMP 1974 – 1992)



Nartowski Zbigniew
(pracownik Katedry Urządzeń i Sieci Elektrycznych 1957 – 1962)

Nawalny Jan
(pracownik Katedry Elektryfikacji Urządzeń Górniczych w roku 1952–1954)



Nawarecki Edward
(pracownik Katedry i Zakładu Automatyki i Elektroniki Przemysłowej 1958 – 1960, Zakład Elektroniki 1961 – 1969)

Nguyen Małgorzata (Buczek Małgorzata)
(pracownik IANiUP ZDiIN 1985 – 1990)

Niewiadomska Stefania
(pracownik **Kwestura 1957 – 1966**, **Instytut Techniki Jądrowej 1966 – 1971**, administracyjny IANiUP 1971 – 1979)

Niewiadomski Albin
(pracownik Katedry Maszyn Elektrycznych 1956 – 1957)



Nilus Ewa
(pracownik Katedry Urządzeń i Sieci Elektrycznych 1961 – 1963)

Nitkiewicz Halina
(**wyższe 1956, dr 1981**)
(pracownik IANiUP ZEner 1971 – 1992, **KANiUP 1992–1997**)

Niziniecki Jacek

(pracownik Katedry Elektrotechniki Ogólnej 1964 – 1965)



Noga Marian

Kierownik Katedry Maszyn Elektrycznych 1993 – 1993

Dyrektor Instytutu Maszyn i Sterowania Urządzeń Elektroenergetycznych 1992 – 1993,

Zastępca Dyrektora Instytutu Maszyn i Sterowania Urządzeń Elektroenergetycznych 1980 – 1992,

Kierownik Zakładu Maszyn Elektrycznych 1979 – 1993,

Prodziekan Wydziału Elektrotechniki, Automatyki i Elektroniki 1978 – 1981 i 1981 – 1984,

(**wyższe 1961, dr 1968, hab. 1975, doc. 1976, prof. n. 1983, prof. 1997**)

(pracownik Katedry Maszyn i Pomiarów Elektrycznych ZME 1961 – 1969, IMiSUE ZMiUE 1969 – 1992, KME 1992 – 2006, KANiUP 2006 – 2013)

Nowak Bogusław

(pracownika IANiUP ZAN 1985 – 1987)

Nowak Jerzy

(pracownik Katedry Elektryfikacji Urządzeń Górniczych 1952 – 1957)

Nowak Ludwik

(pracownik IANiUP ZBAE 1977 – 1984)

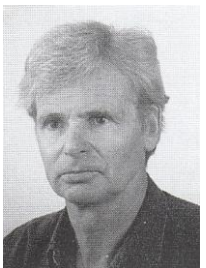


Nowak Stanisław

(pracownik Katedry Urządzeń i Sieci Elektrycznych 1961 – 1962)

Nowakowska Anna

(pracownik IANiUP ZIiDN 1978–1983)



Nykliński Antoni

(pracownik Katedry Maszyn i Pomiarów Elektrycznych ZME 1965 – 1969, IMiSUE ZMiUE 1969 – 1992, KME 1992 – 2007)

Oborski Władysław

(pracownik Katedry Automatyki i Elektroniki Przemysłowej Zakład Automatyki 1965, 1968 – 1969)

Ochoński Piotr

(pracownik IANiUP ZEterm 1974 – 1980)

Ochrymowicz Krystyna

(pracownik administracyjny IANiUP 1969 – 1971)

Ocieczek Grzegorz

(pracownik IEE ZSiSE 1986 – 1992?)



Ogorzałek Maciej

(pracownik IMiSUE ZEOiT 1979 – 1992)

Oleksik Adam

(pracownik IMiSUE PT 1971 – 1972?)

Olęcki Maciej

(pracownik KANiUP 2001 – 2007)

Olszewski Stanisław

(pracownik Katedry Maszyn Elektrycznych 1952 – 1953, Katedry Automatyki i Elektroniki Przemysłowej Zakład Automatyki 1961 – 1969)

Orlewski Wacław

(wyższe 1975, dr 1984)

(pracownik IMiSUE 1975 – 1992, KME 1992 – 2013, KEiASPE 2013 – 2017)

Orłowski Zdzisław

(pracownik Katedry Elektrotechniki Górniczej ZEG 1966 – 1969, IMiSUE ZMiUE 1978 – 1991)

Ormicki Andrzej

(pracownik Katedry Automatyki i Elektroniki Przemysłowej Zakład Elektroniki 1961 – 1964, Zakład Maszyn Cyfrowych i Analogowych 1964 – 1969)



Orzechowski Tadeusz

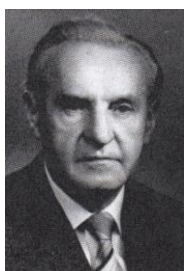
Z-ca Kierownika Katedry 1994-???

Prodziekan 1996-2002

Dziekan 2002-2005

(wyższe 1970, dr 1977, hab. 1992, prof. n. 1996)

(pracownik IANiUP ZAN 1970 – 1992, KANiUP 1992 – 2013, KEiASPE 2013 – 2017, zmarł 2017)



Pach Antoni

(pracownik Katedry Automatyki i Elektroniki Przemysłowej Zakład Automatyki 1961 – 1969)

Pacho Leokadia

(pracownik Katedry Automatyki i Elektroniki Przemysłowej Zakład Automatyki 1965 – 1969)

Palik Kazimierz

(pracownik Katedry Maszyn i Pomiarów Elektrycznych ZPE 1964 – 1965)

Palion Leszek

(pracownik IMiSUE ZUiSE 1970 – 1980, IEE ZTiEUE 1980 – 1992?)

Palonek Bożena

(pracownik IEE DTE 1986 – 1992?)

Pałka Wojciech

(pracownik IANiUP ZBAE 1978 – 1992?)

Panek Jerzy

(pracownik IMiSUE ZMiUE 1972 – 1987)

Pańków Jacek

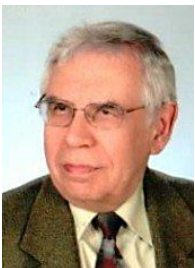
(pracownik IMiSUE ZMiUE 1975 – 1984)

Papież Ryszard

(pracownik Katedry Elektrotechniki Przemysłowej 1964 – 1965)

Pass Józef

(pracownik Katedry Elektrotechniki Górniczej ZEG 1959 – 1960)



Pasternak Jerzy

Zastępca Kierownika Katedry 2001 -

(wyższe 1962, dr 1967, hab. 1993, prof. n. 1999)

(pracownik Katedry Elektrotechniki Hutniczej, Zakład Elektrotermii 1963 – 1966, Katedry Elektrotermii 1966 – 1969, IANiUP ZTerm 1969 – 1992, KANIUP 1992 – 2007)



Pawluk Krystyn

(pracownik Katedry Maszyn Elektrycznych 1952 – 1957, Katedry Maszyn i Pomiarów Elektrycznych ZME 1957 – 1963)

Piasecki Wojciech

(pracownik IMiSUE 1988 – 1990)

Piątek Krzysztof

(wyższe 2000, dr 2010)

(pracownik KANIUP 2000 – 2024)

Pieczonka Józef
(pracownik Katedry Elektrotechniki Górniczej ZEG 1957 – 1960)

Pieniążek Irena
(pracownik IMiSUE administracja 1974 – 1980?)

Pietras Jan
(pracownik IANiUP ZBAE 1972 – 1992, KANiUP 1992–1995)

Pietrusza Grzegorz
(pracownik KANiUP 2000 – 2001)

Pietruszewski Ryszard
(pracownik IANiUP ZEner 1969 – 1970)

Pikul Kazimierz
(pracownik Katedry Elektrotechniki Ogólnej 1964 – 1965)

Pilch Zbigniew
(pracownik IMiSUE PT 1979 – 1980?)

Piłat Jan
(pracownik Katedry Elektrotechniki Ogólnej w latach 1952 – 1969, IMiSUE ZEOiT 1969 – 1971).

Piotrowski Zbigniew
(pracownik Katedry Maszyn i Pomiarów Elektrycznych ZPE 1967 – 1969)



Piróg Stanisław
(pracownik IANiUP ZAN 1974 – 1992)

Pisowacki Jerzy
(pracownik IANiUP Zakład AUG 1980 – 1982)

Pityński Paweł
(pracownik IANiUP 1990 – 1992)

Piwowarczyk Tadeusz
(pracownik Katedry Elektrotechniki Górniczej ZEG 1968 – 1969, IMiSUE ZMP 1969 – 1985)

Podolski Jerzy
(pracownik Katedry Maszyn i Pomiarów Elektrycznych ZPE 1957 – 1969, IMiSUE ZMP 1969 – 1978, IMiSUE PT 1978 – 1992?)

Polak Lucjan
(pracownik Katedry Urządzeń i Sieci Elektrycznych 1962 – 1968)

Polek Tadeusz
(pracownik Wydział Elektro-Mechaniczny 1950 – 1952, Katedry Maszyn Elektrycznych 1952 – 1957, Katedry Maszyn i Pomiarów Elektrycznych ZPE 1957 – 1969, IMiSUE ZMP 1969 – 1971, IMiSUE PT 1971 – 1990)

Popek Lesław

(pracownik Katedry Maszyn Elektrycznych 1952 – 1954, ???1954 – 1957, Katedra Elektrotechniki Górniczej ZEG 1957 – 1961, Katedra Automatyki i Elektroniki Przemysłowej Zakład Automatyki 1961 – 1969)

Popiela Roman

(pracownik Katedry Elektrotechniki Ogólnej 1967 – 1969, IMiSUE ZEOiT 1969 – 1992)



Porębski Jan

(pracownik Katedry Automatyki i Elektroniki Przemysłowej Zakład Automatyki 1962 – 1966)

Potrawka Stanisław

(wyższe 1968, dr 1977)

(pracownik Katedry Elektrotechniki Górniczej ZEG 1968 – 1969, IANiUP ZMA 1969 – 1992, KANiUP 1992 – 2008)

Prochownik Andrzej

(pracownik IMiSUE ZUiSE 1978 – 1980, IEE ZWNiE 1980 – 1983?)

Przerudzki Andrzej

(pracownik IANiUP ZEner 1974 – 1975)



Przybyłowski Władysław

Prodziekan Wydziału Elektrotechniki Górniczej i Hutniczej w latach 1958 – 1960.

(pracownik Katedry Urządzeń Elektrycznych i Sieci 1955 – 1957, Katedry Urządzeń i Sieci Elektrycznych 1957 – 1965, Katedry Elektrotechniki Przemysłowej 1965 – 1969, IMiSUE ZUiSE 1969 – 1972?)

Pstrokoński Maciej

(pracownik Katedry Elektrotechniki Ogólnej 1957 – 1963)

Pszczółkowska Bogumiła

(pracownik IANiUP ZBAE 1971 – 1972?)

Ptasińska Joanna

(pracownik IEE DTE 1982 – 1992?)



Ptasiński Leszek

(pracownik Katedry Urządzeń i Sieci Elektrycznych 1962 – 1969, IMiSUE ZUiSE 1969 – 1980, IEE ZTiEUE 1980 – 1992)



Puchała Arkadiusz

Prodziekan Wydziału Elektrotechniki Górniczej i Hutniczej 1969 – 1972,
Kierownik Zakładu Maszyn i Układów Elektromechanicznych 1969 – 1972,
(pracownik Katedry Maszyn i Pomiarów Elektrycznych ZME 1961 – 1969, IMiSUE ZMiUE 1969 – 1972?)

Puchałka Tadeusz

(pracownik Katedry Elektryfikacji Urządzeń Górniczych 1952 – 1956)

Puchara Mieczysław

(pracownik Katedry Elektrotermii 1967 – 1969)

Puza Zenon

(pracownik Katedry Maszyn Elektrycznych 1952–1953)

Pyzik Grażyna

(pracownik IEE ZWNiE 1982 – 1983?)

Rachwalik Józef

(pracownik IMiSUE ZMP 1974 – 1975?)



Raczyński Stanisław

(pracownik Katedry Automatyki i Elektroniki Przemysłowej Zakład Automatyki 1964 – 1969)

Rak Ryszard

(pracownik IANiUP 1981 – 1982)

Rams Ewa

(pracownik IEE ZWNiE 1982 – 1983?)



Rams Witold

Kierownik Katedry Maszyn Elektrycznych 1993 - 2008
(wyższe 1969, dr 1972, hab. 1981, doc. 1982, prof. n. 1993
(pracownik IMiSUE ZMiUE 1969 – 1992, KME 1992 - 2012)

Raszka Jerzy

(pracownik IANiUP ZMA 1973 – 1988)

Regucki Ryszard

(pracownik UPINKE, IEE ZSiSE 1980 – 1992?)

Rodzinkiewicz Jerzy

(pracownik Katedry Elektrotechniki Ogólnej w latach 1955 – 1963).

Rogóż Edward

(pracownik Katedry Elektrotechniki Górniczej ZEG 1957 – 1964, Zakład Trakcji Elektrycznej 1964 – 1969, IANiUP ZBAE 1969 – 1990)

Rogóż Marek

(wyższe 2001, dr 2007)

(pracownik KANiUP 2009 – 2009)

Rogóż Mirosław

(pracownik IMiSUE PT 1986 – 1992?)



Rozkrut Antoni

(pracownik Katedry Maszyn i Pomiarów Elektrycznych ZPE 1968 – 1969, IMiSUE ZMP 1969 – 1992)

Rozwadowski Henryk

(pracownik Katedry i Zakładu Automatyki i Elektroniki Przemysłowej 1958 – 1960, Zakład Automatyki 1961 – 1969)

Róg Ryszard

(pracownik Katedry Elektrotechniki Hutniczej ZEH 1962 – 1966)

Rudka Maria

(pracownik IANiUP ZTE 1970 – 1972)



Rusek Jan

(wyższe 1972, dr 1978, hab. 1987, doc. 1989, prof. n. 1994, prof. 2003)

(pracownik IMiSUE ZMiUE 1972 – 1992, KME 1992 – 2013)

Rusin Andrzej

(pracownik Katedry Urządzeń i Sieci Elektrycznych 1962 – 1969, IMiSUE ZUiSE 1969 – 1971, IMiSUE PT 1971 – 1980, IEE ZTiEUE 1980 – 1992?)

Rutkowski Krzysztof

(pracownik Katedry Elektrotechniki Hutniczej, Zakład Elektrotermii 1961 – 1966, Katedry Elektrotermii 1966 – 1969, IANiUP ZTerm 1969 – 1992?)

Rybczyk Ryszard

(pracownik IEE DTE 1982 – 1992?)

Rychlik Zdzisław

(pracownik Katedry Automatyki Przemysłowej 1956 – 1957, Katedry i Zakładu Automatyki i Elektroniki Przemysłowej 1957 – 1960)

Rylewicz Zbigniew

(pracownik IANiUP ZBAE 1974 – 1982, IANiUP ZDiIN 1982 – 1990)

Ryszkowska Anna

(pracownik IANiUP ZDiIN 1972 – 1992, KANiUP 1992 – 2001)

Rzeszot-Kucharska Krystyna

(pracownik Katedry Elektryfikacji Urządzeń Hutniczych 1953 – 1955, Katedry Automatyki Przemysłowej 1955 – 1957, Katedry i Zakładu Automatyki i Elektroniki przemysłowej 1957 – 1960)

Sajdak-Gambezow Danuta

(pracownik IEE administracja 1986 – 1992?)

Salawa Maria

(pracownik Katedry Elektrotechniki Ogólnej w latach 1952 – 1956).

Sawicki Jerzy

(wyższe 1960, dr 1998)

(pracownik Katedry Fizyki II 1959 – 1965, Katedry Elektrotechniki Hutniczej ZEH 1965 – 1969, IANiUP ZAN 1969 – 1992, KANiUP 1992 - 2007)



Schab Ryszard

(pracownik Katedry Elektrotechniki Hutniczej, Zakład Elektrotermii 1964 – 1965)

Sekunda Witold

(pracownik Katedry Elektrotechniki Górniczej ZEG 1963 – 1965)

Senderski Andrzej

(wyższe 1970, dr 1978, hab. 2000, prof. n. 2008)

(pracownik IANiUP ZMA 1970 - 1982, IANiUP ZEnerg 1982 – 1992, KANiUP 1992 – 2013)

Senkara Andrzej

(pracownik UPINKE, IEE ZTiEUE 1980 – 1983, IEE DTE 1983 – 1992?)

Seńkowski Jacek (Prawdź-Seńkowski Jacek)

(wyższe 1960, dr 1969)

(pracownik Katedry Elektrotechniki Hutniczej ZEH 1959 – 1969, IANiUP ZAN 1969 – 1992, KANiUP 1992 - 2002)

Serafin Jacek

(pracownik IANiUP ZBAE 1979 – 1983?)

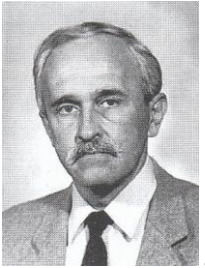
Sędzimir Krzysztof

(pracownik UPINKE, IEE DTE 1980 – 1992?)



Sidor Tadeusz

(pracownik Katedry Maszyn i Pomiarów Elektrycznych ZPE 1964 – 1969, IMiSUE ZMP 1969 – 1992)



Sieniawski Janusz

(pracownik Katedry Maszyn i Pomiarów Elektrycznych ZME 1963 – 1969, IMiSUE ZMiUE 1969 – 1982, IMiSUE PT 1982 – 1992, KME 1992 – 2002)

Siermontowski Aleksander

(pracownik Katedry Elektrotechniki Górniczej ZEG 1957 – 1959)

Sikora Jerzy

(pracownik IANiUP ZAUG 1969 – 1992, KANiUP 1992 – 2012, KEiASPE 2013 – 2014)

Sikora-Iliew Romana

(pracownik IANiUP ZMA 1969 – 1992, KANiUP 1992 – 2006)

Siodlak Sylwia

(pracownik IMiSUE administracja 1982–1983?)

Sitko Jan

(pracownik IEE DTE 1982 – 1992?)

Sitko Witold

(pracownik Katedry Elektrotechniki Górniczej ZEG 1966 – 1969, IANiUP ZBAE 1969 – 1971)

Siwadłowski Dariusz

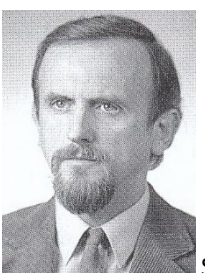
(pracownik IANiUP ZDiIN 1986 – 1992?)

Siwecka Anna (Nowakowska Anna)

(pracownik IANiUP ZDiIN 1975 – 1987)

Siwek Andrzej

(pracownik UPINKE, IEE ZTiEUE 1980 – 1983, IEE DTE 1983 – 1992?)



Siwik Adam

(pracownik IMiSUE ZUiSE 1974 – 1980, IEE ZTiEUE 1980 – 1992?)

Skalny Andrzej

(wyższe 1963, dr 1968)

(pracownik Katedry Elektrotechniki Górniczej ZEG 1962 – 1969, IANiUP ZAUG 1969 – 1992, KANIUP 1992 – 2003)

Skotnicki Ryszard

(pracownik IANiUP ZBAE 1970 – 1974, IANiUP ZDiIN 1974 – 1980?)

Skotniczny Józef

(pracownik IANiUP ZAUG 1973 – 1992, KANIUP 1992 – 2013, KEiASPE 2013 – 2015)

Skóra Piotr

(pracownik UPINKE, IEE DTE 1980 – 1983, IEE ZWNiE 1983 – 1992?)



Skwarczyński Jerzy

(wyższe 1967, dr 1976, hab. 1992, prof. n. 1994)

(pracownik Katedry Maszyn i Pomiarów Elektrycznych ZME 1967 – 1969, IMiSUE ZMiUE 1969 – 1992, KME 1992 – 2013, KEiASPE 2013 – 2014)

Słapek Sławomir

(pracownik KANIUP 2000 – 2001)

Słowik Stefan

(pracownik Katedry Elektrotechniki Hutniczej ZEH 1966 – 1969, IANiUP ZBAE 1969 – 1972?)

Słuszcak Jerzy

(pracownik Katedry Elektrotechniki Przemysłowej 1964 – 1965)



Słuszkiewicz Tomasz

Kierownik Zakładu Pomiarów Elektrycznych w KMiPE 1957 – 1969,

Kierownik Zakładu Metrologii Przemysłowej 1969 – 1980,

(wyższe 1950, dr 1955, hab. 1966, doc. 1967, prof. n. 1976)

(pracownik Wydział Elektro-Mechaniczny 1950- 1952, Katedry Maszyn Elektrycznych 1952 – 1957, Katedry Maszyn i Pomiarów Elektrycznych ZPE 1957 – 1969, IMiSUE ZMP 1969 – 1985)



Sobczyk Tadeusz

(dr 1974, hab. 1978, doc. 1979)

(pracownik Katedry Maszyn i Pomiarów Elektrycznych ZME 1966 – 1969, IMiSUE ZMiUE 1969 – 1989, Politechnika Krakowska)

Sobiecki Leszek
(pracownik IANiUP ZMA 1969 – 1982)

Sojka Wojciech
(pracownik IANiUP ZTerm 1971 – 1972?)

Sokolicki Adam
(pracownik IEE DTE 1982 – 1992?)

Sokół Marian
(pracownik Katedry Elektrotechniki Przemysłowej 1965 – 1968, Katedry Maszyn i Pomiarów Elektrycznych ZPE 1968 – 1969)

Sokół Marta
(pracownik IANiUP ZTerm 1970 – 1982, IANiUP ZEnerg 1982 – 1992, KANiUP 1992 – 2003)

Sołtyk Jerzy
(pracownik IANiUP ZTerm 1970 – 1972?)

Sowa Wiktor
(pracownik Katedry Automatyki i Elektroniki Przemysłowej Zakład Elektroniki 1964 – 1965)

Spyrka Bogusław
(pracownik IMiSUE 1990 – 1992, KME 1992 – 2013, KEiASPE 2013 – 2023)

Stachowski Juliusz
(pracownik Katedry Elektrotechniki Hutniczej ZEH 1966 – 1967)

Stachura Mieczysław
(pracownik Katedry Elektrotechniki Górniczej ZEG 1967 – 1969, IANiUP ZAUG 1969 – 1972?)

Stala Tadeusz
(pracownik IEE DTE 1982 – 1983?)

Stankiewicz Antoni
(wyższe 1965, dr 1976)
(pracownik Katedry Elektrotechniki Górniczej ZEG 1964 – 1969, IANiUP ZMA 1969 – 1992, KANiUP 1992 – 2007)

Stankiewicz Tomasz
(pracownik IANiUP ZTE 1979 – 1987)

Starczewski Janusz
(pracownik Katedry Elektrotechniki Przemysłowej 1955 – 1957, Katedry Elektrotechniki Przemysłowej 1957 – 1969)

Staroń Leszek
(pracownik Katedry Automatyki i Elektroniki Przemysłowej Zakład Automatyki 1961 – 1966)

Staszczak Jerzy
(pracownik Katedry Elektrotechniki Przemysłowej 1965 – 1969)

Stawinoga Alina
(pracownik UPINKE, IEE DTE 1980 – 1992?)

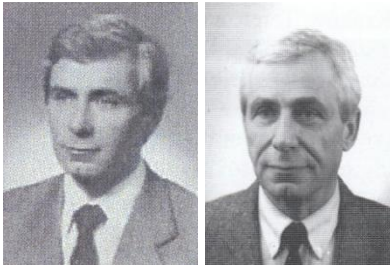
Steczko Aleksander
(pracownik Katedry Maszyn i Pomiarów Elektrycznych ZPE 1965 – 1966)

Stelamch Franciszek
(pracownik Wydział Elektro-Mechaniczny ?? – 1952, Katedra Elektryfikacji Urządzeń Górniczych 1952–1953)

Stępnik Grzegorz
(pracownik IANiUP 1985 – 1986)

Stobiecki Andrzej
(wyższe 1982, dr 1992)
(pracownik IANiUP ZTE 1982 – 1992, KANiUP 1992 – 2013, KEIASPE 2013 – 2025)

Strojek Renata (Renata Mitras)
(pracownik IANiUP ZDiIN 1977 – 1987)



Strojny Jan

Kierownik Zakładu Sieci i Urządzeń Elektrycznych 1972 – 1980,
Prodziekan Wydziału Elektrotechniki, Automatyki i Elektroniki 1975 – 1978,
Kierownik Zakładu Technologii i Eksploatacji Urządzeń Elektrycznych 1980 – 1992,
Dyrektor Instytutu Elektroenergetyki 1982 – 1985,
(pracownik Katedry Urządzeń i Sieci Elektrycznych 1957 – 1969, IMiSUE ZUiSE 1969 – 1980, IEE ZTiEUE 1980 – 1992)



Strycharz Józef

(wyższe 1965, dr 1975)
(pracownik Katedry Elektrotechniki Górniczej ZEG 1968 – 1969, IANiUP ZAUG 1969 – 1992, KANiUP 1992 – 2005)



Strzałka Jan

(pracownik Katedry Urządzeń i Sieci Elektrycznych 1967 – 1969, IMiSUE ZUiSE 1969 – 1980, IEE ZSiSE 1980 – 1992)

Strzeboński Bogdan
(pracownik IANiUP ZAUG 1969 – 1972?)

Sukiennik Tadeusz
(pracownik Katedry Automatyki i Elektroniki Przemysłowej Zakład Elektroniki 1964 – 1966)

Sularz Jacek
(pracownik IMiSUE ZMP 1986 – 1992?)



Suliński Paweł

(pracownik Katedry Maszyn i Pomiarów Elektrycznych ZME 1965 – 1966, Katedry Elektrotechniki Ogólnej 1966 – 1969, IMiSUE ZEOiT 1969 – 1992)

Sury Adam

(pracownik KEiASPE 2015 – 2015)

Suryjak Grażyna

(pracownik IEE DTE 1982 – 1992?)

Sypka Eugeniusz

(pracownik Katedry Elektrotechniki Górniczej ZEG 1965 – 1966, Katedra Urządzeń i Sieci Elektrycznych 1966 - 1967)

Syrek Wiesław

(pracownik UPINKE, IEE ZWNiE 1980 – 1992?)

Szczepanik Zofia (Liszka Zofia)

(pracownik IMiSUE ZMP 1974 – 1978, IMiSUE PT 1978 – 1989)



Szczerbiński Marek

Zastępca Dyrektora Instytutu Elektroenergetyki 1982 – 19??

(pracownik UPINKE, IEE ZWNiE 1980 – 1992?)

Szczurek Piotr

(pracownik IANiUP ZTerm 1974 – 1975)



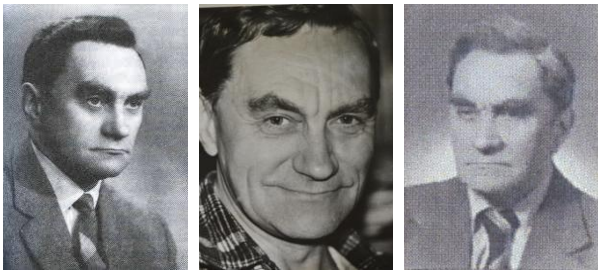
Szewczyk Andrzej

Prodziekan Wydziału Elektrotechniki, Automatyki i Elektroniki 1987 – 1990,

(pracownik Katedry Maszyn Elektrycznych w latach 1953 – 1957, Katedry Maszyn i Pomiarów Elektrycznych ZME 1957 – 1969, IMiSUE ZMiUE 1969 – 1970)

Szewczyk Kazimierz

(pracownik Katedry Maszyn i Pomiarów Elektrycznych ZME 1957 – 1958)



Szklarski Ludger

Kierownik Katedry Elektryfikacji Górnictwa 1946 – 1952)

Kierownik Katedry i Zakładu Elektryfikacji Urzędzeń Górniczych w latach 1952 – 1957,

Kierownik Katedry i Zakładu Elektrotechniki Górniczej 1957 – 1969,

Kierownik Zakładu Automatyzacji Górnictwa 1961 – 1963,

Kierownik Zakładu Trakcji Elektrycznej 1961 – 1962.

Dziekan Wydziału Elektrotechniki Górniczej i Hutniczej w latach 1956/1958, 1963 – 1966.

Zastępca Dyrektora Instytutu Automatyki Napędu i Urzędzeń Przemysłowych 1969 – 1981,

Kierownik Zakładu Automatyki Urzędzeń Górniczych 1969 – 1981,

(**wyższe 1934, dr 1946, hab. 1947, prof. n. 1948, prof. 1957, prof. HC 1993**)

(pracownik **Wydział Elektro-Mechaniczny 1945 – 1952**, Katedry Elektryfikacji Urzędzeń Górniczych **1952 – 1957**, Katedra Elektrotechniki Górniczej ZEG **1957 – 1969**, IANiUP ZAUG **1969 – 1987**, **zmarł 2003**)

Szostak Bogusław

(pracownik IANiUP **1988 – 1992**, KANiUP **1992 – 2007**)



Szypra Waldemar

(pracownik IEE ZSiSE **1980 – 1992?**)

Szumiński Wiesław

(pracownik IANiUP ZDiIN **1978 – 1980**)

Szuter Dorota

(pracownik IANiUP administracja **1980 – 1983**)

Szwaczka Stanisława

(pracownik AGH **1977 – 1989**, IANiUP **1989 – 1990**)

Szwarc Tadeusz

Zastępca Dyrektora UPINKE,

Zastępca Dyrektora Instytutu Elektroenergetyki 1982 – 1992,

Kierownik Działu Techniczno-Ekonomicznego w Instytucie Elektroenergetyki 1982 – 1992,

(pracownik UPINKE, IEE DTE **1980 – 1992?**)



Szymczakiewicz Marian

(**wyższe 1968, dr 1976**)

(pracownik Katedry Elektrotermii **1967 – 1969**, IANiUP ZTerm **1969 – 1992**, KANiUP **1992 – 2005**)



Szyper Michał

Kierownik Zakładu Metrologii 1980 – 1992,

(pracownik Katedry Maszyn i Pomiarów Elektrycznych ZPE 1962 – 1969, IMiSUE ZMP 1969 – 1992)

Ścibich Andrzej

(pracownik IMiSUE ZEOiT 1978 – 1992?)



Śliwiński Eugeniusz

(pracownik Katedry Elektrotechniki Przemysłowej 1962 – 1969)

Ślusarska Ewa

(pracownik IANiUP ZDiIN 1985 – 1992, KANiUP 1992–1994)

Świątek Bogusław

(dr 1996)

(pracownik IANiUP 1988 – 1992, KANiUP 1992 – 2013, KEiASPE 2013 – 2021)

Tabaczyński Tytus

(pracownik Katedry Urządzeń Elektrycznych i Sieci 1955 – 1957, Katedry Urządzeń i Sieci Elektrycznych 1957 – 1962, Katedry Elektrotechniki Przemysłowej 1962 – 1969)

Tadus Zbigniew

Kierownik Zakładu Elektroniki Przemysłowej w KAIEP 1962 – 1969.

(pracownik Katedry Maszyn Elektrycznych w latach 1952 – 1955, Katedry i Zakładu Automatyki Przemysłowej 1955 – 1957, Katedry Automatyki i Elektroniki Przemysłowej 1957 – 1960 Zakładu Automatyki 1961 – 1962, Zakładu Elektroniki 1962 - 1969)

Tarasiewicz Stanisław

(pracownik IANiUP ZAUG 1974 – 1975?)



Tertil Zbigniew

Prodziekan Wydziału Elektrotechniki, Automatyki i Elektroniki 1987 – 1990 i 1990 – 1993,

(wyższe 1956, dr 1964, hab. 1982, doc. 1983, prof. n. 1992)

(pracownik Katedry Maszyn Elektrycznych 1954 – 1957, Katedry Maszyn i Pomiarów Elektrycznych ZME 1957 – 1969, IMiSUE ZMiUE 1969 – 1992, KME 1992 – 2001)

Toifl Jan

(pracownik Katedry Elektrotechniki Hutniczej ZEH 1957 – 1958)



Tondos Maciej

Kierownik Katedry Automatyki Napędu i Urządzeń Przemysłowych 1999 - 2011
(wyższe 1968, dr 1977, hab. 1991, prof. n. 1998)

(pracownik Katedry Maszyn i Pomiarów Elektrycznych ZME 1968 – 1969, IANiUP ZEnergy 1969 – 1992, KANIUP 1992 – 2013, KEIASPE 2013 – 2014, zmarł 2014)

Topolska Elżbieta

(pracownik IEE administracja 1986 – 1992?)

Tracz Józef

(pracownik Katedry Elektrotechniki Ogólnej 1962 – 1963)

Trzyniec Krystyna

(pracownik IEE administracja 1982 – 1983?)

Turakiewicz Mieczysław

(pracownik IANiUP ZBAE 1977 – 1988)



Turkiewicz Lesław

(pracownik Katedry Automatyki i Elektroniki Przemysłowej Zakład Automatyki 1962- 1964, Katedry Elektrotechniki Ogólnej 1964 – 1969, IMiSUE ZEOiT 1969 – 1992?)

Turzański Ryszard

(pracownik Katedry Elektryfikacji Urządzeń Górniczych 1956 – 1957)

Twardosz Stanisław

(pracownik Katedry Automatyki i Elektroniki Przemysłowej Zakład Automatyki 1965 – 1966)

Uhrynowski Stefan

(pracownik Katedry Elektrotechniki Ogólnej w latach 1953 – 1969, IMiSUE ZEOiT 1969 – 1992?).

Uniwersał Jan

(pracownik UPINKE, IEE ZSiSE 1980 – 1992?)

Urbanik Leszek

(pracownik IMiSUE ZMP 1978 – 1979, IMiSUE PT 1979 – 1980?)

Wachta Bernard

(pracownik Katedry Maszyn i Pomiarów Elektrycznych ZME 1964 – 1969, IMiSUE ZMiUE 1969 – 1971)



Wala Konrad

(pracownik Katedry Automatyki i Elektroniki Przemysłowej Zakład Automatyki 1964 – 1969)



Waradzyn Zbigniew

(pracownik IANiUP ZTerm 1982 – 1992, KANiUP 1992–2013, KEIASPE 2013–2026)

Warkocki Wodzisław

(pracownik IANiUP 1988 – 1990)



Wasiewicz Anna

(pracownik IMiSUE ZEOiT 1986 – 1992?)

Waszkiewicz Ryszard

(pracownik Katedry Elektrotechniki Przemysłowej 1966 – 1969)

Wawro Marcin

(pracownik KEIASPE 2019 – 2021)

Wawrykiewicz Edward

(pracownik UPINKE, IEE DTE 1980 – 1992?)

Wąsowicz Zbigniew

(wyższe 1950, dr 1964, hab. 1968, doc. 1969,

(pracownik Wydziału Elektro-Mechanicznego 1949 – 1952, Katedry Elektryfikacji Urządzeń Hutniczych 1952 – 1957, Katedra Elektrotechniki Hutniczej ZEH 1957 – 1969, IANiUP ZAN 1969 – 1972, Instytut Elektroniki 1973 - ??, zmarł 1983)

Weireb Konrad

(pracownik IMiSUE ZMiUE 1973 – 1992, Politechnika Krakowska)

Węglarski Wilhelm

(pracownik Wydział Elektro-Mechaniczny ?? – 1952, Katedra Elektryfikacji Urządzeń Górniczych 1952 – 1957, Katedra Elektrotechniki Górniczej ZEG 1957 – 1964, KAIEP ZA 1964 – 1969)

Wiater Jerzy

(pracownik IANiUP ZAUG 1970 – 1979)

Widerski Tadeusz

(pracownik Katedry Maszyn i Pomiarów Elektrycznych ZPE 1960 – 1969)

Widlok Herbert

(wyższe 1967, dr 1978, hab. 1993, prof. n. 2001)

(pracownik Katedry Elektrotechniki Hutniczej ZEH 1968 – 1969, IANiUP ZEnergy 1969 – 1992, KANiUP 1992 – 2011, zmarł 2019)

Wieliczko Sylwia (Siodłak Sylwia)

(pracownik IMiSUE administracja 1981 – 1989)

Wierciak Piotr

(pracownik IMiSUE PT 1978 – 1980?)

Wilczek Zbigniew

(pracownik Katedry Elektrotechniki Przemysłowej 1964 – 1965)

Windak Zdzisław

(pracownik Katedry Elektryfikacji Urządzeń Górniczych 1953 – 1957)

Winiarski Tadeusz

(pracownik IMiSUE PT 1975 – 1992, KME 1992 – 2000)

Witek Zbigniew

(pracownik IMiSUE PT 1982 – 1992?)



Włodarczyk Marian

(wyższe 1968, dr 1980)

(pracownik IANiUP ZAUG 1970 – 1992, KANiUP 1992–1995)

Włodarczyk Stefan

(pracownik Katedry Elektryfikacji Urządzeń Górniczych 1953 – 1957, Katedra Elektrotechniki Górniczej ZEG 1957 – 1969)



Włodek Romuald

Dyrektor Instytutu Elektroenergetyki 1985 – 1992,

Zastępca Dyrektora Instytutu Elektroenergetyki 1982 – 1985,

Kierownik Zakładu Wysokich Napięć i Elektrotechnologii 1980 – 1992,

(pracownik Katedry Urządzeń Elektrycznych i Sieci 1955 – 1957, Katedry Urządzeń i Sieci Elektrycznych 1957 – 1969, IMiSUE

ZUISE 1969 – 1980, IEE ZWNiE 1980 – 1992)

Włoka Piotr

(pracownik IANiUP ZEnergy 1969 – 1972)

Wnęk Jerzy

(pracownik Katedry Elektrotechniki Ogólnej w latach 1955 – 1963, Laboratorium Maszyn Matematycznych?).

Wojcenko Józef

(pracownik Katedry Maszyn Elektrycznych 1954 – 1957, Katedry Maszyn i Pomiarów Elektrycznych ZME 1957 – 1959)

Wojnar Bogusław

(pracownik IANiUP 1981 – 1982)



Wojnicki Roman

Kierownik Zakładu Automatykacji Górnictwa w KEG 1963 – 1969,

Kierownik Zakładu Modelowania Analogowego 1969 – 1981,

Zastępca Dyrektora Instytutu Automatyki Napędu i Urządzeń Przemysłowych 1972 – 1981,

(dr 1964, hab. 1968, doc. 1970, prof. n. 1977)

(pracownik Katedry Elektryfikacji Urządzeń Górniczych 1953 – 1957, Katedra Elektrotechniki Górniczej ZEG 1957 – 1961, Zakład Automatykacji Górnictwa 1961 – 1969, IANiUP ZMA 1969 – 1980?)

Wojsznis Tadeusz

(pracownik UPINKE, IEE ZSiSE 1980 – 1992?)

Wojtasik Andrzej

(pracownik IMiSUE ZMP 1974 – 1985, potem Wydział Wiertniczo-Naftowy)

Wojtaszek Grażyna

(pracownik UPINKE, IEE ZWNiE 1980 – 1992?)

Wolny Jan

(pracownik Katedry Elektrotechniki Ogólnej w roku 1952 – 1953, Katedry Maszyn Elektrycznych 1953 – 1955, Katedry Automatyki Przemysłowej 1955 – 1957, Katedry i Zakładu Automatyki i Elektroniki przemysłowej 1957 – 1960, Katedry Automatyki i Elektroniki Przemysłowej Zakład Automatyki 1961 – 1969)

Wołek Mieczysław

(pracownik Katedry Maszyn i Pomiarów Elektrycznych ZME 1965 – 1968, ZPE 1968 – 1969, IMiSUE ZMP 1969 – 1975?)

Woszczenko Paweł

(pracownik IANiUP 1989 – 1993)

Woźniacki Włodzimierz

(pracownik Katedry Automatyki i Elektroniki Przemysłowej Zakład Automatyki 1962 – 1969)

Woźniak Andrzej

(pracownik IMiSUE ZUiSE 1978 – 1980)

Woźniak Ryszard

(pracownik IANiUP ZMA 1986 – 1992, KANIUP 1992–1997)

Woźniak Zbigniew

(pracownik IANiUP ZAUG 1972 – 1982, IANiUP ZDiIN 1982 – 1992, KANIUP 1992 – 2010)

Woźny Krzysztof

(pracownik KEiASPE 2015 – 2018)

Wójcik Edward

(pracownik Katedry Elektryfikacji Urządzeń Hutniczych 1952–1953)

Wójcik Zbigniew
(pracownik IANiUP ZAN 1974 – 1975)

Wójtowicz Jakub
(pracownik IMiSUE 1989 – 1990)

Wójtowicz Kazimierz
(pracownik Katedry Urządzeń Elektrycznych i Sieci 1956 – 1957, Katedry Urządzeń i Sieci Elektrycznych 1957 – 1969, IMiSUE ZUiSE 1969 – 1971)



Wrona Włodzimierz
Kierownik Katedry Matematyka II 1957 – 1960.

Wróbel Wiesław
(pracownik IANiUP ZTerm 1973 – 1984)

Wrześniak Andrzej
(pracownik IANiUP ZBAE 1971 – 1972?)

Wysocki Zygmunt
(pracownik IANiUP ZTerm 1974 – 1975)

Wywijas Andrzej
(pracownik UPINKE, IEE ZTiEUE 1980 – 1992?)

Wywijas Krystyna
(pracownik IEE ZWNiE 1982 – 1983?)

Wyźga Jerzy
(wyższe 1960, dr 1969)
(pracownik Katedry Elektrotechniki Hutniczej ZEH 1960 – 1969, IANiUP ZMA 1969 – 1971, IANiUP ZEnergy 1971 – 1992, KANIUP 1992 – 2002)

Zaczkiewicz Adam
(pracownik Katedry Maszyn i Pomiarów Elektrycznych ZME 1959 – 1960)

Zagól Liliana
(pracownik IMiSUE administracja 1973 – 1975, Wydział Metalurgiczny 1975 – 1976, IMiSUE 1976 - 1988)



Zając Mieczysław
(pracownik IANiUP ZAUG 1978 – 1980?)

Zając Stanisław

(pracownik Katedry Elektrotechniki Hutniczej ZEH 1957 – 1958)

Zajęc Teresa

(pracownik UPINKE, IEE DTE 1980 – 1983?)

Zajęzkowski Konrad

Prodziekan Wydziału Elektryfikacji Górnictwa i Hutnictwa w roku 1952-1953.

Zakrzewski Jerzy

(pracownik Katedry Elektrotechniki Ogólnej w latach 1952 – 1964).



Zalas Jacek

(pracownik IMiSUE ZMP 1969 – 1992)

Zaniewski Mieczysław

(pracownik Katedry Elektrotechniki Ogólnej 1964 – 1965)

Zapalski Anatol

(pracownik Katedry Elektrotechniki Górniczej ZEG 1964, 1969, IANiUP ZBAE 1970 – 1992?)

Zaręba-Czepiec Jolanta

(pracownik administracyjny IANiUP 1977 – 1992, KANiUP 1992 – 2013, KEiASPE 2013 – 2015)

Zarudzki Jacek

Prodziekan 1993 – 1996

Zastępca Kierownika Katedry ANiUP 2005 – 2008 – 2009

(wyższe 1971, dr 1979)

(pracownik IANiUP ZAUG 1980 – 1992, KANiUP 1992 - 2011)



Zatorski Andrzej

(pracownik IMiSUE ZMP 1969 – 1992)

Zawadzka-Badura Izabela

(pracownik Katedry Automatyki i Elektroniki Przemysłowej Zakład Automatyki 1962 – 1969)

Zawiliński Janusz

(pracownik Katedry Elektrotechniki Górniczej ZEG 1964 – 1969, IANiUP ZAUG 1969 – 1972?)



Zdrojewski Antoni

(wyższe 1973, dr 2008)

(pracownik IANiUP ZAN 1973 – 1992, KANiUP 1992 – 2013, KEiASPE 2013 – 2015)

Zegarmistrz Janusz

(pracownik Katedry Elektrotechniki Ogólnej 1966 – 1969, IMiSUE ZEOiT 1969 – 1992?)

Zemla Stanisław

(pracownik IANiUP ZBAE 1969 – 1972?)



Zieliński Tomasz

(pracownik IMiSUE ZMP 1982 – 1992)

Zimmer Aleksandra

(pracownik Katedry Elektrotechniki Górniczej ZAG 1962 – 1968)



Zurzycki Zdzisław

Zastępca Dyrektora Instytutu Maszyn i Sterowania Urządzeń Elektroenergetycznych 1969 – 1980,

Kierownik Zakładu Elektrotechniki 1981 - 1982

(pracownik Wydział Elektro-Mechaniczny 1946 – 1952, Katedry Elektrotechniki Ogólnej w latach 1952 – 1969, IMiSUE ZEOiT 1969 – 1989).

Zych Ryszard

(pracownik IANiUP ZBAE 1970 – 1990)



Zygmunt Henryk

Zastępca Dyrektora Instytutu Automatyki Napędu i Urządzeń Przemysłowych 1981 – 1991,

Kierownik Zakładu Energoelektroniki 1981 – 1991,

(Wyższe 1951, dr 1959, doc. 1972, hab. 1994, prof. n. 1994,

(pracownik Katedry Elektryfikacji Urządzeń Hutniczych 1956 – 1957, Katedra Elektrotechniki Hutniczej ZEH 1957 – 1969, IANiUP ZEnerg 1969 – 1992, KANiUP 1992 – 1999, zmarł 2015)

Żarnowski Krystyna

(pracownik Katedry Elektrotechniki Hutniczej, Zakład Elektrotermii 1965 – 1966, Katedry Elektrotermii 1966 – 1969, pracownik administracyjny IANiUP 1969 - 1978)



Żegleń Tadeusz

(pracownik IMiSUE ZMP 1978 – 1992?)



Żuchowicz Marek

(wyższe 1968, dr 1980)

(pracownik Katedry Elektrotechniki Górniczej ZEG 1968 – 1969, IANiUP ZTE 1969 – 1992, KANiUP 1992 – 2008)

Żur Andrzej

(wyższe 1959, dr 1976)

(pracownik Katedry Elektrotechniki Hutniczej ZEH 1958 – 1966, ZDAN 1966 – 1971, IANiUP ZEnerg 1971 – 1992, KANiUP 1992 – 1998)



Żurakowski Jerzy

(pracownik Katedry Urządzeń Elektrycznych i Sieci 1952 – 1957, Katedry Urządzeń i Sieci Elektrycznych 1957 – 1960)

Żyła Stanisław

(pracownik Katedry Elektrotechniki Przemysłowej 1964 – 1969)